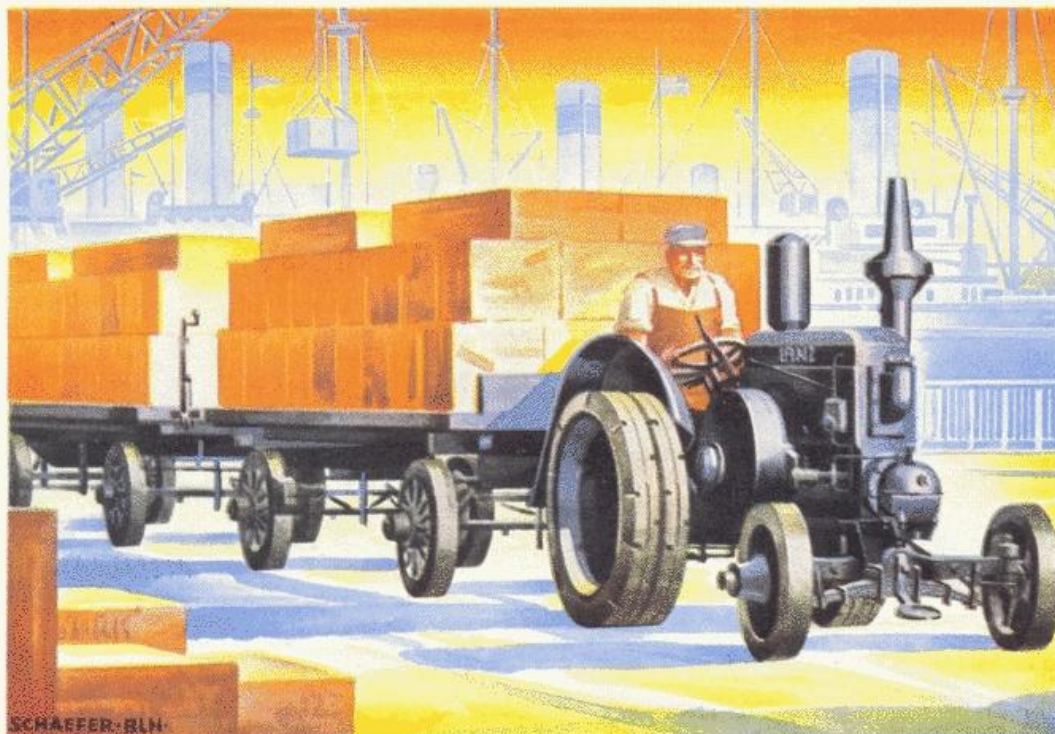


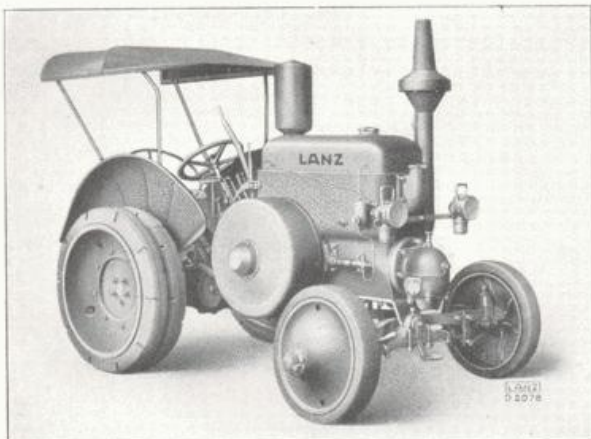
LANZ



22/28 PS VERKEHRS- GROSSBULLDOG

www.LANZ-BULLDOG-Homepage.de

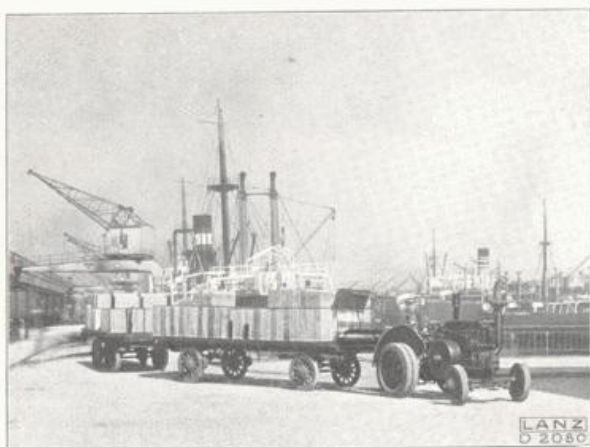
Unvergleichliche Leistungsfähigkeit, W



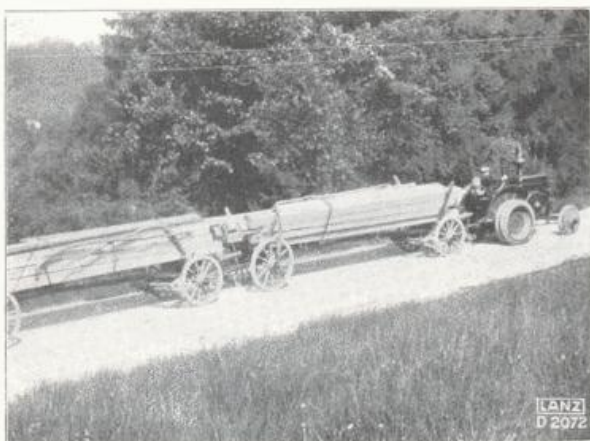
Mit doppelter Gummibereifung ausgerüstet Vorderachse kräftig gefedert (Einzelheiten auf der Rückseite dieser Drucksache)



Der Großbulldog ersetzt im Dauerbetrieb 4 Paar schwere Pferde und zieht auf ebener, fester Straße eine Bruttolast von etwa 400 Zentner



Im Umschlagverkehr ist der Großbulldog wegen seiner Beweglichkeit und hohen Zugkraft besonders beliebt



Müheles werden starke Steigungen genommen

sind die markanten
LANZ-VERKEHRS-

Weder Pferdegespann, Lastauto unverwüstlich bei der Krafthergung so leicht zu handhaben w

Der LANZ-VERKEHRS-GROSSBULLDOG organisiert, wirtschaftlichen T die Betriebskosten auf d

Ihre Wünsche nach großen Leistung und kleinen Betriebskosten Großbulldog

Die bei Fahrzeugen mit Lader unnötig. Der mit dem LANZ-Gro

erhö die und senkt

Jedem Fuhrwerksbesitzer sind die unangenehmen Zeitverluste bekannt, die beim Befahren unbestimmter und haltloser Wege entstehen.



Baubetriebe, Ziegeleien, Steinbrüche brauchen vielfach noch eine Antriebskraft. Der Großbulldog erübrigt die Antriebskraft. Denn der Bulldog vereinigt die Antriebskraft mit denen der Antriebskraft. Nicht nur kann der Großbulldog in jedem Gelände als Antriebskraft eingesetzt werden, sondern unmittelbar von der Kurbelwelle kann daher die volle Motorleistung nutzbar gem

Wenn die Leistungen des bisherigen Fuhrwerks bei höchster Beanspruchung versagt, dann Arbeit in der Nachbarschaft (über 10000 M von uns ausführliche Aufklärung, oder lass

Brennstoffkosten etwa **0,0** bei voller

HEINRICH LA
AKTIENGESELLSCHAFT

Wirtschaftlichkeit und Betriebssicherheit

Eigenschaften des -GROSSBULLDOG

noch Benzolschlepper sind so
be, so anspruchslos und dabei
ie der LANZ-Großbulldog.

ULLDOG ermöglicht einen straff
ansportbetrieb und vermindert
en dritten bis vierten Teil.

tungen, hoher Fahrgeschwindig-
n finden Sie mit dem LANZ-
verwirklicht.

zum üblichen Ladepausen sind
Großbulldog übliche Pendelverkehr

Leistungen die Kosten.



Unser neuartiges Blitz-
greiferrad beseitigt diese
Zeitverluste. Der Blitz-
greifer ist in einem Augen-
blick in Wirksamkeit zu
setzen.

bruchs- und ähnliche Betriebe
triebskraft. Das Vorhandensein
Zeldausgaben für eine solche,
Eigenschaften der Zugmaschine
nach Abnahme der Schutzhaube
blick durch Auflegen des Riemens
en. Die Kraftübertragung erfolgt
le auf die Riemenscheibe. Es
kraft auch für Antriebszwecke
acht werden.

etriebes nicht mehr befriedigen, wenn dieser
mustern Sie einmal einen Bulldog bei der
aschinen sind in Betrieb) und verlangen Sie
in Sie sich von uns eine Maschine vorführen.

65 RM. pro Betriebsstunde.
Belastung.

NZ
MANNHEIM
GELLSCHAFT

Zur Überwindung unbe-
festigter oder haltloser
Wege dienen die neu-
artigen Blitzgreifer, die
im Augenblick heraus-
gezogen oder versenkt
werden können



Bei Verwendung einer
kurzen, starren Deichsel
kann jeder Wagen,
jedes fahrbare Gerät
gezogen werden



Viele Groß-Betriebe
verwenden wegen der
guten Betriebser-
gebnisse nur BULLDOGS



Überlastungen werden
ohne Schwierigkeiten
bewältigt

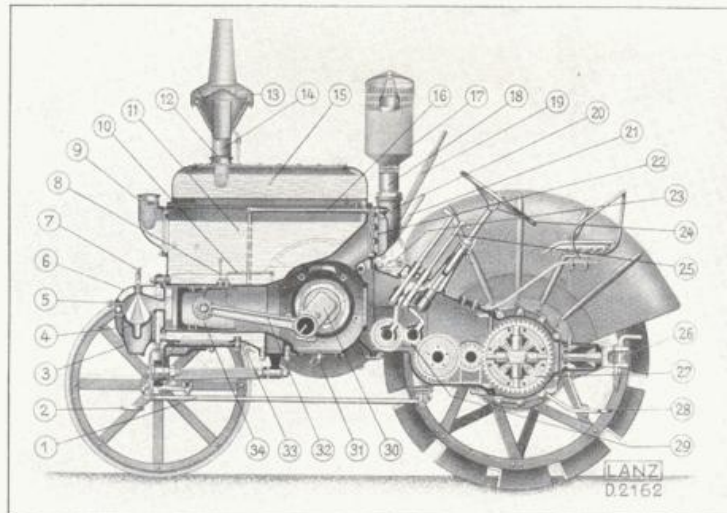


www.LANZ-BULLDOG-Homepage.de

Lanz-Verkehrs-Großbulldog 22/28 PS

Technische Angaben

1. Steuerstange
2. Lampenteller
3. Schutzkappe
4. Zündkopf
5. Sicherheitsschraube
6. Zylinderkopf
7. Regulierdüse
8. Petroleumleitung
9. Wassereinfüllstutzen
10. Kolbensmierung
11. Wasserraum
12. Brennstoffeinfüllöffnung
13. Schalldämpfer
14. Auspuffleitung
15. Brennstoffbehälter
16. Abdampfleitung
17. Luftfilter



18. Luftansaugrohr
19. Kupplungshebel
20. Dampfventil
21. Brennstoffhebel
22. Luftklappen
23. Zentral-Schmierapparat
24. Lenkrad
25. Gangschaltelhebel
26. Anhängervorrichtung
27. Ausgleichgetriebe
28. Anhängbügel
29. Ganggetriebe
30. Kurbelwelle
31. Oelablaßhahn
32. Pleuelstange
33. Wasserablaßhahn
34. Kolben

Außenmaße: Größte Länge 3000 mm, größte Breite 1890 mm, größte Höhe 2170 mm bis Oberkante Auspuffrohr.

Motor: Ventilloser Zweitaktmitteldruck-Einzylindermotor mit Glühkopzündung, Zentralpreßölschmierung und Präzisionsregler. Verdampfungskühlung. Normale Dauer-Leistung 22 PS bei 500 Umdrehungen/Minute.

Brennstoff: Braunkohlenteeröl, Rohöl, Gasöl, Paraffinöl, Petroleum, Spiritus etc.

Brennstoffverbrauch: ¼ kg pro PS/Std., je nach Belastung der Maschine und Beschaffenheit des Brennstoffes.

Schmierölverbrauch: ca. 12 Gramm pro PS/Std. je nach Güte des Schmieröls.

Riemenscheibenantrieb: Scheibendurchmesser 680 mm. Breite 170 mm, Drehzahl 500 Umdreh./Min., linksseitig angebracht.

Fahrgeschwindigkeit: Mit doppelter Gummibereifung ca. 4,3-6,5-8,9-13,2 km/Std.

Gewicht: Mit doppelter Gummibereifung etwa 3450 kg.

Wie die Praxis urteilt

Haselmühle b. Amberg, Optl., den 27. Juni 1927.
 Im Jahre 1924 kaufte ich von Ihnen einen 12 PS Verkehrsbulldog mit dem ich sehr zufrieden bin. Mit Hilfe dieser Maschine habe ich meinen Grobmittbetrieb wesentlich vergrößern können und kaufe mir deshalb zu Anfang dieses Jahres einen

22 PS Großbulldog.

Waren schon alle meine eigenen Leute und die Kunden über die Leistungen des 12 PS Bulldogs erstaut, so hat der 22 PS Bulldog geradezu eine Verwendung über seine kolossalen Leistungen hervorgefunden. Ich stand bei dem Ankauf des Großbulldogs, dem Wahl, entweder einen Lastwagen oder eine Zugmaschine und genauem Berechnungen über Betriebskosten etc. zu. Ich froh darum, denn hauptsächlich daher weil ich mit dem Großbulldog besitzigen von Lastautomobilen in meinem Grobmittbetrieb wesentl. mehr leisten, als sie mit ihren Lastwagen von 3-400 Ztr. schleppen kann. Diese Lasten sind auf 2 Wegen verteilt. Wenn wir an eine besonders starke Steigung von mehr als 10% kommen, dann wird der eine Wagen abgehängt und nachher Lastwagen kommt noch der große ausschließl. Pferdebetrieb geholt. Geben Leistungen gegenüber den Lastwagen kommt Brennstoff, während ich durchschnittlich mit RM. 8.- auskomme. Ich habe früher ausschließl. Pferdebetrieb geholt und verwende auch heute noch einige Gespanne, aber ich kann ruhig behaupten, daß erst, seitdem ich die Bulldogmotoren verwende, mein Geschäft auch finanziell wieder in die Höhe kommt. Ein Lastwagen braucht bei den Vorfahrungen zu beweisen und gebe Ihnen das Recht, meine Ausführungen zu veröffentlichen.

Nikolaus Birner

In Erledigung Ihres Schreibens vom 23. März 1927 teilen wir Ihnen folgendes mit:
 Mit dem uns von Ihnen im Mai vorigen Jahres gelieferten Großbulldog sind wir bisher in jeder Weise zufrieden.
 Die von uns festgestellte Zulastung auf ebener Straße betrug 20 Tonnen. Die durchschnittliche Transportleistung im bergigem Gelände betrug 8 Tonnen Steinmaterial bei 3,5 Tonnen Gewicht der Anhängewagen.
 Der Verbrauch betrug pro km an Rohöl 0,96 kg oder $0,96 \times 109,5 = 0,15$ an Schmieröl 0,14 kg.
 Die Leistung sowohl wie der Betriebsstoffverbrauch entspricht durchaus unseren Erwartungen.
 Die Betriebsbestehheit möchten wir besonders lobend hervorheben.
 Hochachtungsvoll
 Mitteldutsche Straßenbaugesellschaft m. b. H.