

# LANZ



LANZ  
D4472

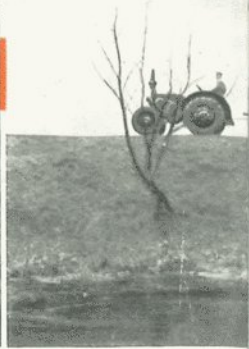
## 12/20 PS kombinierter Bulldog

[www.LANZ-BULLDOG-Homepage.de](http://www.LANZ-BULLDOG-Homepage.de) für Acker  
u. Strasse



LANZ  
D4474

## im landwirtschaftlichen Betrieb



Die letzte Schwierigkeit zum allseitigen Schleppereinsatz ist beseitigt. Der **12/20 PS Bulldog mit Acker-Luftbereifung** und seinen 6 Fahrgeschwindigkeiten ist gleichzeitig ein **vollständiger Acker- und Verkehrsschlepper**.

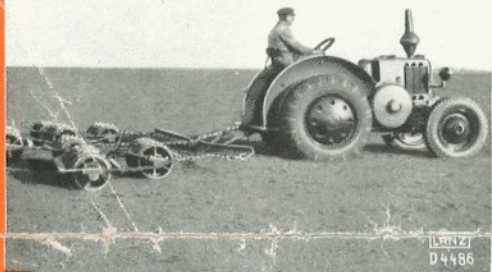
Die besondere Griffigkeit seiner Bereifung und ihr niedriger Luftdruck sichern zuverlässige Arbeit auf dem Acker und hohe Zugkraft auf der Straße. Der wahlweise Einsatz dieses Bulldog zu Acker- und Transportarbeiten, entsprechend den jeweiligen Bedürfnissen des Betriebes, - die infolge klimatischer Einflüsse schnell wechseln können - ist stets sofort möglich. Der Bulldog für beide Verwendungsarten immer betriebsbereit ist.

**Ein mühevoller, zeitraubender Räderumbau ist nicht nötig.**

Zur Zeit der Frühjahrsarbeiten, z. B. wo Feldbestellung und Mistfahren abwechseln, ist diese Vielseitigkeit des 12/20 PS komb. Bulldog unersetzbar. Er zieht Pflug, Scheiben- und Gliederegge, Walze und Düngerstreuer ebenso sicher, wie er Dünger- und Mistwagen schnell aufs Feld bringt. Morgens besorgt er eilig die Milchfahren und bei Arbeitsbeginn fährt er die Arbeiter auf weiter entfernte Felder, um sie ebenso zurückzuholen.

**Zeit- und Geldersparnisse sind die Vorzüge** dieses betriebswirtschaftlich vielseitigen Einsatzes. Die Verwendung des ackerluftbereiften 12/20 PS Bulldog **verbessert die Saatenpflege**.

Da die Reifen sich der Oberfläche weich anschmiegen, ist die Fahrspur kaum erkennbar; eine Beschädigung der jungen Pflanzen ist ausgeschlossen, da den Eisengreifern ent-



**der allseitig einsetzbar**

im mittelgroßen Betrieb, die vielseitige Zugkraft, die geringen Schwierigkeiten des Einwühlens, der starken Staubaufwirbelung. Der Fahrer dieses Schleppers ist zu besonders großer Leistung fähig, da die Reifen leichtes und schonendes

\* Auf klebenden, schmierenden Böden, besonders in oberflächennassen Zuständen dieser Böden erfordert meist längere Zeit, sodaß der schnell ausführbare Umbau dieser Reifen fast nie ein Umbau nötig, da die große Leistungsfähigkeit des ackerluftbereiften

Lassen Sie sich durch uns, unsere

LANZ  
D4474LANZ  
D4480LANZ  
D4487

sprechende Stollen fehlen. Die Flächenleistung ist beachtlich hoch. Die gleichen Vorzüge der Bodenschonung, der Geschwindigkeitsanpassung und der Einheitsbereifung machen diesen Schlepper wiederum für alle Arbeiten

### bei Gras- und Getreideernte geradezu unentbehrlich.

Er zieht unverändert Grasmäher, Wender, Rechen, Heuwagen, wie Binder und Einfuhrwagen auf Feld und Straße und steht zum Stoppelschälen und Scheibeneggen zugbereit.

Bei den Herbstarbeiten ist die gleiche Möglichkeit wie im Frühjahr gegeben, überall Beschleunigung — gleichbedeutend mit Ernteversicherung — zu erzielen. Zu diesem Vorteil des allseitigen Einsatzes mit **einer** Bereifung — der Räderumbau bei den meisten Jahresarbeiten erübrigt sich\* — tritt als weiterer

### die höhere Zughakenleistung,

besonders auf sandigen Böden; durch die Luftbereifung wird der Fahrwiderstand bis zu zwei Drittel verringert, sodaß bis 5 PS Zughakenleistung mehr erzielt werden. Dadurch ist die Möglichkeit der Benutzung eines schnelleren Fahrganges, also eine **Steigerung der Flächenleistung** gegeben, oder es wird bei gleicher Geschwindigkeit eine

### Brennstoffersparnis

erzielt. Für die Straße ist er ein

### vollwertiger Verkehrsschlepper,

dessen niedere Anfangsgeschwindigkeit hohe Zugkräfte sichert, während die höchste Geschwindigkeit die schnelle Beförderung gummibereifter Anhänger ermöglicht.

12/2 PS Bulldog

## tzbare Schlepper

im Großbetrieb; auf sandigen Böden sind mit ihm die beseitigt; sicher und sauber verrichtet er hier seine Arbeit. fähig, da die Vorderachsfederung und die Weichheit der Luft des Fahren gewährleisten.

ist der Anbau der stollengreiferbewehrten Eisenräder nötig. Die Bearbeitung u keinen Zeitverlust bedeutet. In kleineren Betrieben ist nach den praktischen bereifen 12/20 PS Bulldog ein Abwarten besseren Bodenzustands fast stets zuläßt.

LANZ  
D4482LANZ  
D4488

Zweigstellen und Händler beraten.

LANZ  
D4475LANZ  
D4473LANZ  
D4490

## Abmessungen

	mit Akerluftbereifung 11,25 — 24	mit Stollengreifer-Hinterrädern
Größte Länge . . . . .	2912 mm	2897 mm
Größte Breite . . . . .	1608 mm	1524 mm
Größte Höhe . . . . .	2030 mm	2020 mm
Achsabstand . . . . .	1647 mm	1647 mm
Bodenfreiheit . . . . .	255 mm	250 mm
Feste Anhängervorrichtung . . . . .	570 mm	570 mm
Verstellbare Anhängervorrichtung . . . . .	310 mm	310 mm
	410 mm	410 mm
	505 mm	505 mm
	600 mm	600 mm
} über dem Boden		} über dem Boden
} Boden		} Boden
Spurweite von Radmitte zu Radmitte:		
Vorderräder . . . . .	1155 mm	1115 mm
Hinterräder . . . . .	1308 mm	1224 mm
Hinterräder Ø . . . . .	1100 mm	1060 mm
Breite . . . . .	300 mm	300 mm
Vorderräder Ø . . . . .	815 mm 7,00—20" Gelände	740 mm
Breite . . . . .	175 mm	125 mm
Wendekreis-Halbmesser . . . . .	3,6 m	3,6 m
Gewicht, betriebsfertig . . . etwa . . . . .	3150 kg	2100 kg

## Technische Vorzüge

Wir liefern den 12/20 PS Bulldog

**Verstellbare Achse:** mit 3-Gang-Getriebe für 3 Fahrgeschwindigkeiten (2,9 — 4,1 — 5,6 km/Std.) oder 6-Gang-Getriebe für 6 Fahrgeschwindigkeiten (2,9 — 4,1 — 5,6 — 8,1 — 11,1 — 13,4 km/Std.). Verwendung des 6-Gang-Getriebes große Anpassungsfähigkeit an Wirtschafts- und Arbeitsverhältnisse.

**Auswechselbarkeit der Räder.** Die luftbereiften Hinterräder können gegen Stollengreifer-Hinterräder schnell ausgewechselt werden.

**Große Wendigkeit,** ein Vorzug bei kleinen Schlägen, engen Straßen.

**Geräumige Plattform,** zur Mitnahme kleiner Geräte

**Geräte-Anhängervorrichtung,** verstellbar.

**Gefederter, rechtsseitig angeordneter Sitz mit Rückenlehne,** schont den Fahrer.

**Einhebel-Fußkupplung und Schaltung,** automobilmäßige Ganganordnung.

**Zugänglichkeit des Getriebes** durch leicht abnehmbare große Verschlussplatte.

**Zapfwelle und elektrische Ausrüstung,** von vornherein lieferbar, auch nachträglich leicht anzubauen.

**Kegelrollenlager,** an Vorder- und Hinterachse, nachstellbar.

## Technische Einzelheiten

**Motorbauart:** Dieselmotor Einzylinder-Zweitakt-Glühkopfmotor ohne Ventile, mit **Umlaufschmierung** für den Motor und **Pressschmierung** aller Teile des Schleppers, **Wasserumlaufkühlung** mit auswechselbaren Elementen, **Dreibacken-Kupplung** mit einem Hebel.

**Normale Dauerleistung** . . . . . 20 PS

**Zughakenkraft:**

auf trockenem, sandigem Boden mit Lufrädern bis 1500 kg  
auf griffiger Straße " " " " 1600 " "  
auf sandiger Straße " " " " 1200 " "  
auf dem Acker mit Eisenrädern " " " " 1000 "

**Zylinderbohrung** . . . . . 170 mm

**Kolbenhub** . . . . . 210 mm

**Hubrauminhalt:** 4764 cm<sup>3</sup>.

**Drehzahl:** 760 Umdrehungen in der Minute.

**Brennstoff:** Gasöl, Dieselöl, Braunkohlen-Teeröl, Paraffinöl, Baumwollkernöl usw.

**Behälterinhalt:** Brennstoff 50 l

Schmieröl 3,2 l

Kühlwasser 26 l

**Verbrauch:** Brennstoff etwa 1/4 kg je PS/Std.

Schmieröl etwa 1,8 kg je Arbeitstag

**Bremsen:** 6-Gangschlepper 1 Paar Hinterradbremse

3-Gangschlepper 1 Getriebebremse

2 Getriebebremsen

**Riemenscheibe:** 540 mm Ø, 150 mm breit

rechts vom Motor, mit der Kurbelwelle direkt gekuppelt.

## Fahrgeschwindigkeiten

Gang	mit Akerluftbereifung	mit Stollengreifer-Hinterrädern	
	km/Std.	bei 3/4 eingesenkenen Greifern km/Std.	mit Lauffringen km/Std.
1.	2,9	3,0	3,7
2.	4,1	4,2	5,1
3.	5,6	5,7	7,0
4.	8,1	—	auf der Straße nicht verwendbar
5.	11,1	—	
6.	15,4	—	
rückw.	4,1	4,2	5,1
rückw.	11,1	—	—

## Leistungen

Art der Arbeit	auf dem Acker (mittelschwerer Boden 45 kg/dm <sup>2</sup> Widerstand)						auf der Straße mit Akerluftbereifung	
	Anzahl der Pflügekörper mit Stollengreifer-Hinterräd.		Leistung in 10 Std. in Mrg.		Brennstoffverbrauch in kg/Mrg.		Zugleistung a. normal guten, trocknen. Straßen und Steigung bis 3%	
	mit Akerluftbereifung	mit Stollengreifer-Hinterräd.	mit Akerluftbereifung	mit Stollengreifer-Hinterräd.	mit Akerluftbereifung	mit Stollengreifer-Hinterräd.	mit Akerluftbereifung	mit Stollengreifer-Hinterräd.
Tiefpflügen	2	2	8—10	8	3,5—4,5	4—5	30,0 t im 1. Gang	
Saatpflügen	2—3	2	10—13	10—11	3,5—4,0	4—4,5	24,0 " " 2. "	
Schälen	4—5	4	20—24	18—22	2—2,8	2,2—3	16,0 " " 3. "	
Kultivieren	—	—	25—35	25—35	0,8—1,2	1—1,4	11,0 " " 4. "	
Eggen und Walzen	—	—	40—50	40—50	0,8—1,2	1—1,4	7,0 " " 5. "	
							4,5 " " 6. "	

HEINRICH LANZ MANNHEIM  
AKTIENGESELLSCHAFT

www.LANZ-BULLDOG-Homepage.de