

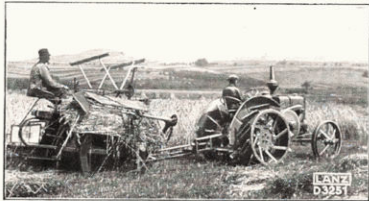
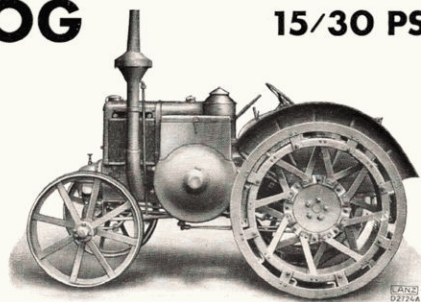
# LANZ-Schweröl-Radschlepper

## BULLDOG

15/30 PS

Der bewährte,  
vielseitige und  
billige Helfer  
des Landwirts

bei der Bodenbearbeitung  
bei der Getreide-Ernte usw.  
als Antriebsmaschine und  
beim Transport von Lasten



**Unverwüstlich in der Bauart / Einfach in der Bedienung / Sparsam im Betrieb**  
Diese drei Eigenschaften, die jeder an Maschinen schätzt, sind auch die wichtigsten Merkmale des Bulldog!

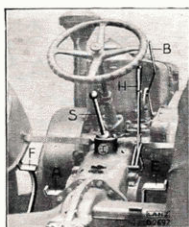
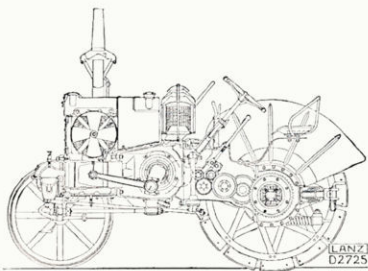
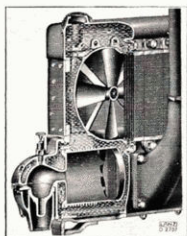
### Bauart

Block-Bauart: Zylinder-, Kurbel-, Getriebegehäuse sowie Achstrichter zu einem festen Ganzen verschraubt  
Liegender, ventilloser Einzylinder  
Zweitakt-Glühkopf-Motor  
Dreibacken-Sicherheitskupplung  
Thermosyphon-Kühlung  
Luftdoppelfilter

Preßöl-Umlaufschmierung für den Motor mit Frischölzusatz  
Hochdruck-Preßschmierung für die übrigen Schmierstellen  
Dreigang-Wechselgetriebe mit Automobil-Kugelschaltung  
Kegelrad-Differential  
Achsschenkel-Lenkung  
Getriebe-Hand- und Fußbremse; Kupplungsbremse  
Riemenscheibe linksseitig auf der Kurbelwelle

### Normal-Ausrüstung (im Bulldogpreis einbegriffen)

Starre Vorderachse, Vorderräder mit je 2 Spurringhälften, Hinterräder mit je 12 aufgenieteten 100 mm hohen Winkelgreifern und je 1 Laufring für Straßenfahrt, 2 Kotflügel, 1 gefederte Last-Anhängevorrichtung, 1 tieferliegende Acker-Anhängevorrichtung mit besonderer Zugfeder, 1 Werkzeugkasten mit vollständigem Werkzeug und kleineren Ersatzteilen.



## Technische Angaben

### Abmessungen

Länge	3200 mm
Breite	1945 mm
Höhe	2240 mm

### Motor

Dauerleistung	30 PS
Zughakenkraft	1200–1300 kg
Kolbenhub	260 mm
Zylinderbohrung	225 mm
Zylinderinhalt	12,6 Liter
Brennstoffverbrauch	etwa 1/4 kg je PS Std.
Schmierölverbrauch	etwa 8 g je PS Std.
Inhalt des Brennstoffbehälters	60 Liter
Inhalt des Schmierölbehälters	8,5 Liter
Brennstoffe:	Rohöl, Gasöl, Erdöl, auch Petroleum usw.
Riemenscheibe	680 mm $\varnothing$ , 170 mm breit, 540 U. i. d. Min.

### Räder

vorn	900 mm $\varnothing$ , 150 mm breit
hinten	1150 mm $\varnothing$ , 300 mm breit

### Spurweite von Mitte zu Mitte Rad

vorn	1465 mm
hinten	1395 mm

### Achsenabstand

	1864 mm
--	---------

### Wendekreishalbmesser

bis zum Außenrand	4,7 m
-------------------	-------

### Bodenfreiheit

	305 mm
--	--------

### Fahrgeschwindigkeiten

vorwärts	3,3 – 4,5 – 6,0 km Std.
rückwärts	3,6 km Std.

### Gewicht

betriebsfertig	2580 kg
----------------	---------

## Arbeitsleistung auf mittelschweren Böden

Arbeit	Anzahl der Pflugkörper	Arbeitsbreite cm	Std. Leistung Morgen	Brennstoffverbrauch kg Morgen
Tiefpflügen 25–30 cm	2–3	55–90	1–1,5	5–6
Soalpflügen 20–25 cm	3–4	90–105	1,5–2	4–5
Schälen	6–10	120–230	3–4 bis 6	1,7–2,1 etwa 1,3
Kultivieren		250		
Eggen		300–400	6–10	0,7–1,3
Walzen		300		

Der Ackerbulldog betreibt eine Dreschmaschine mit einer stündlichen Leistung an Weizenkörnern bis etwa 50 Ztr. (2500 kg) einschließlich Hilfsapparate, wie Selbsteinleger und Spreubläser, sowie die zugehörige Lang-Strohpresse mit selbsttätiger Garnbindung; dabei beträgt der Brennstoffverbrauch je Stunde etwa 3,8 bis 5,5 kg.



HEINRICH **LANZ** MANNHEIM

AKTIENGESELLSCHAFT