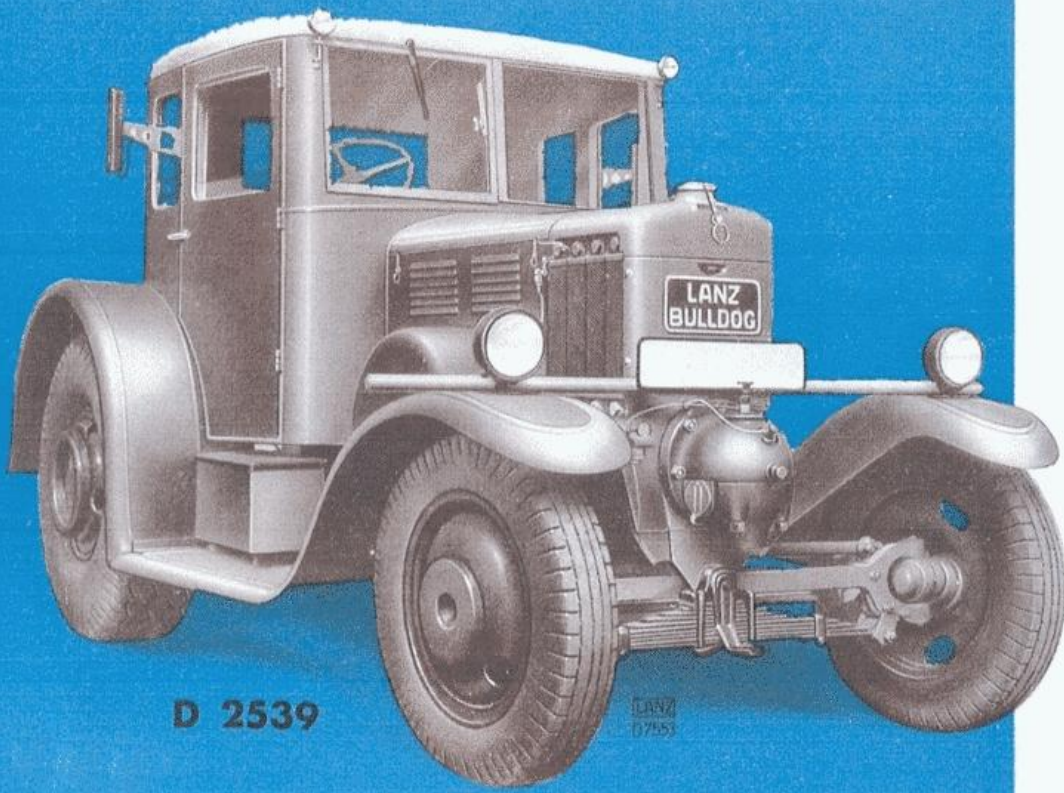


55 PS
Eil-Bulldog



D 2539

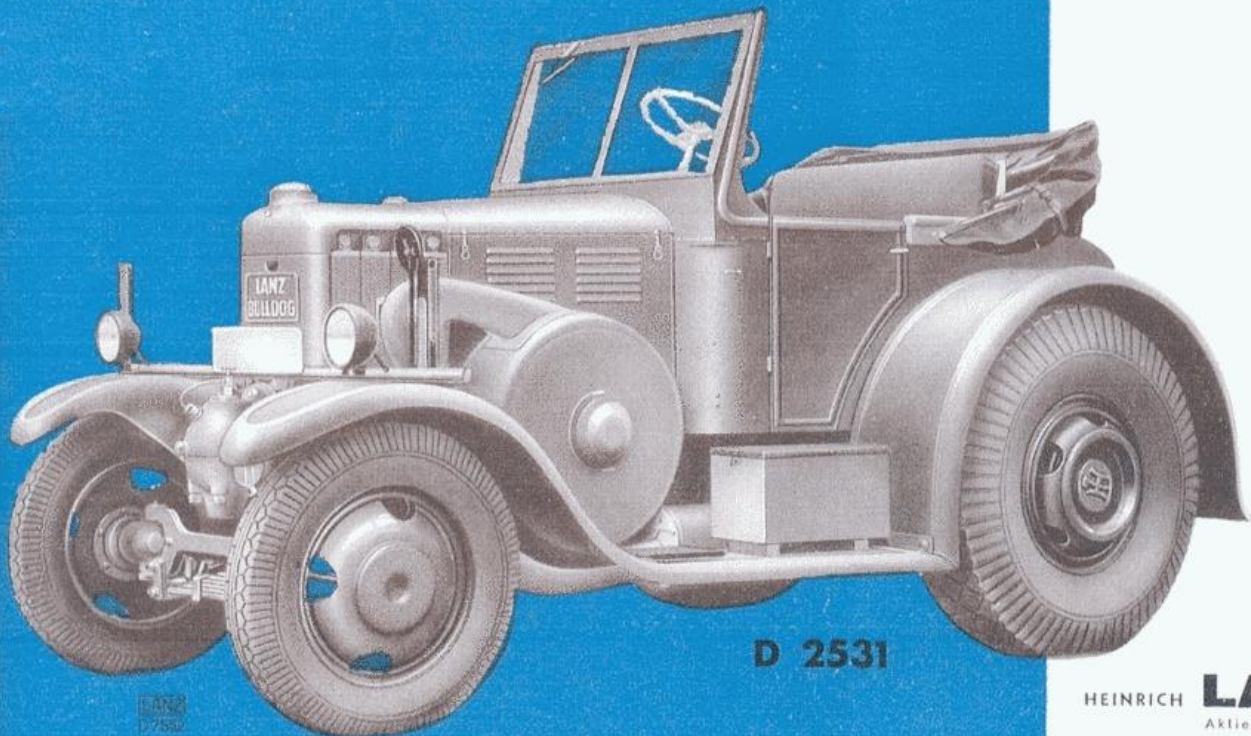
LANZ
D 2539

www.LANZ-BULLDOG-Homepage.de

LANZ

55 PS Eil-Bulldog

Für
Schnelltransporte
und
schwerste Lasten



D 2531

LANZ
D 2531

HEINRICH **LANZ** MANNHEIM
Aktiengesellschaft

Vorzüge

in Konstruktion und Ausrüstung des neuen 55 PS Fünfgang Eil-Bulldog D 2531

- 5 Fahrgeschwindigkeiten vorwärts, dadurch elastische Anpassung an Steigungen und Belastungen.
- Leichtes Kuppeln und schnelles Schalten durch Einhebelkupplung wie beim Automobil.
- Große Wendigkeit, auf Baugelände, Kiesgruben, engen Straßen und kleinen Plätzen sehr vorteilhaft.
- Sofortige Startbereitschaft durch elektrischen Anlasser.
- Elektrische Beleuchtung.
- Steuersäule seitlich, dadurch viel Platz für den Beifahrer.
- Angenehmer Sitz, Schwingfedersitzbank mit Stoßdämpfern.
- Windschutzscheibe mit elektrischem Scheibenwischer.
- Automobilartige Hebelanordnung, von links nach rechts in der Reihenfolge: Handbremse, Kupplungspedal, Steuersäule, Fußbremse, Gaspedal, Handgashebel.
- Geräumige Plattform.

- Großer Brennstoffbehälter für etwa 200 Liter Schweröl.
- Auspuff mit besonderer Geräuschkämpfung (Schallfänger).
- Schmierölersparnis durch automatische Regelung der Ölzufuhr.
- Boschöler unter Schwungradschutz (links).
- Praktische Unterbringung von Einzelteilen unter einer aufklappbaren Haube, Luftfilter, Öelkanne, Zündspule, Boschhorn.
- Armaturenbrett mit Schaltkasten, Kilometerzähler, Winkerschalter usw.
- Wuchtiges, elegantes Aussehen, langgestreckte Form, ruhige Linien.
- Autokotflügel, Auspuff nach unten.
- Weiche Federung durch querliegende Halbelliptikfedern.
- Luftbereifung.
- D 2538: mit Seilwinde.
- D 2539: mit Führerhaus.

Sonderausrüstung: Luftdruckbremseinrichtung, Riemenscheibe, Klappverdeck.

Technische Einzelheiten

Motor-Bauart: Liegender Einzylinder-Zweitakt-Mitteldruckmotor ohne Ventile, ohne Vergaser, mit **Frischöl Umlaufschmierung** für den Motor und **Preßschmierung** aller übrigen Teile des Schlepplers, Wasserumlaufkühlung mit austauschbaren Elementen, **Scheiben-Kupplung, Kugelschaltung** mit sicherer Verriegelung.

Höchstleistung über 1 Stunde	55 PS
Normale Dauerleistung	50 PS
Zylinderbohrung	225 mm
Kolbenhub	260 mm
Hubraum	10,4 Liter
Drehzahl	750 U/min.
Leerlauf-Drehzahl	300 U/min.

Brennstoff: Deutsches Gasöl, Braunkohlenteeröl, Gasöl, Dieselöl, Paraffinöl, Pflanzenöl usw.

Betriebsstoffbehälter-Inhalt: Brennstoff	etwa 200 Liter
Schmieröl	17 Liter
Benzin	17 Liter
Kühlwasser	50 Liter

- Verbrauch:** Brennstoff etwa 240 g je PS/Std.
Schmieröl etwa 2,75 kg je Arbeitstag.
- Bremsen:** 1 Hinterradfußbremse, 1 Handtriebebremse.
- Riemenscheibe:** wird nur auf besonderen Wunsch mitgeliefert, 680 mm Ø, 190 mm breit, rechtsseitig.
- Bereifung:** Luft, vorn 30 x 5 (7,00 - 20), hinten 42 x 9 (10,50 - 24); Aero 350 - 20 auf besondere Bestellung.

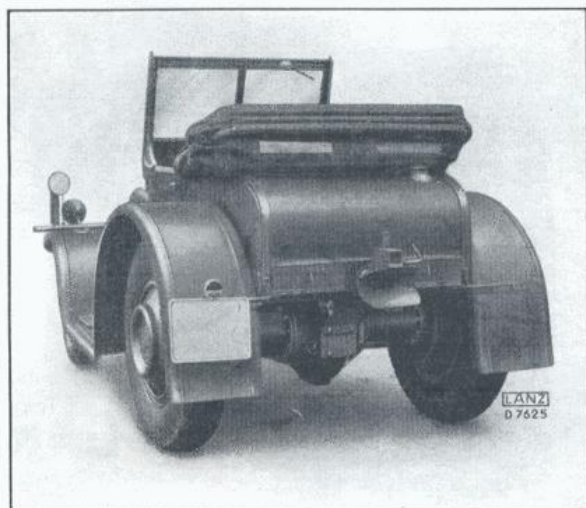
Fahrgeschwindigkeiten:

	bei Luftbereifung 42 x 9 km/Std.	bei Aerobereifung 350 - 20 km/Std.
1. Gang	4,6	4,7
2. "	8,3	8,5
3. "	13,1	13,4
4. "	19,3	19,7
5. "	30,6	31,2
r. "	6,2	6,4

Maße und Gewichte

Größte Länge	3965 mm
Größte Breite	2160 mm
Größte Höhe (offen)	2115 mm
" " (mit Führerhaus)	2260 mm
Achsabstand	2515 mm
Bodenfreiheit bei 42 x 9	260 mm
" " bei Aero 350 - 20	250 mm
Spurweite von Radmitte zu Radmitte	
vorn	1370 mm
hinten bei 42 x 9	1760 mm
hinten bei Aero 350 - 20	1720 mm

Anhängervorrichtung (über dem Boden)	910 mm
Wendekreishalbmesser	5,2 m
Hinterräder 42 x 9, wirksamer Ø der Reifen	1125 mm
" " Breite der Reifen	275 mm
" Aero 350 - 20 wirksamer Ø der Reifen	1150 mm
" " Breite der Reifen	360 mm
Vorderräder, wirksamer Ø der Reifen	820 mm
" Breite der Reifen	175 mm
Gewicht, betriebsfertig bei 42 x 9	4500 kg



www.LANZ-BULLDOG-Homepage.de

Zugleistung

im 1. Gang auf ebener, guter, fester, trockener Straße

über 600 Zentner