

D 7506 - Gas

Konstruktion und Ausrüstung

des 25 PS Sechsgang-Holzgas-Ackerluft-Bulldog D 7506-Gas

6 Fahrgeschwindigkeiten vorwärts, dadurch beste Anpassung an die verschiedenen Boden- und Belastungsverhältnisse; 2 Fahrgeschwindigkeiten rückwärts.

Ackerluftbereifung gewährt stete Betriebsbereitschaft zum Einsatz auf Acker und Straße, ohne Auswechslung der Räder.

Gefederte Vorderachse.

Große Wendigkeit, gleich vorteilhaft auf dem Acker (kleines Vorgehende) und in engen Straßen.

Motor-Bauart: Liegender Einzylinder-Zweitakt-Mitteldruckmotor, ohne Ventile, mit **Frischöl-Umlaufschmierung** für den Motor und **Preßschmierung** aller übrigen Teile des Schleppers, Wasserumlaufkühlung mit auswechselbaren Elementen.

Sofortige Startbereitschaft durch elektrische Anlaufzündung.

Elektrische Beleuchtung mit unempfindlicher Stahlbatterie.

Kugelschaltung mit sicherer Verriegelung.

Gut gefederter Sitz mit Polsterung.

Bequeme Hebelanordnung von links nach rechts in der Reihenfolge: Handbremse, Kupplungspedal, Steuersäule, Fußbremse, Gaspedal, Handgashebel.

Dreibackenkupplung.

Geräumige Plattform zum Mitnehmen kleiner Geräte.

Geschützte Unterbringung von Einzelteilen unter einer aufklappbaren Haube, deren Abschluß die Armaturenwand ist: Oelkanne, Batterie, Zündspule, Sicherungsdose, Schaltkasten, Boschhorn.

Schmierölersparnis durch automatische Regelung der Oelzufuhr.

Riemenscheibenantrieb mit Leerlauf, Riemenscheibe rechts, Auspuff links angeordnet.

Geschützter Platz für den Fahrer.

Bereifung: vierfach luftbereift, Hinterräder mit Ackerluftreifen.

Sonderausrüstung: Zapfwelle, motorische Reifenluftpumpe, Anbau-Grasmäher

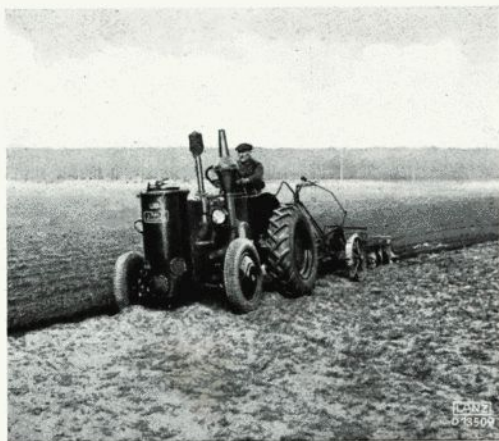
Technische Einzelheiten

Art des Verfahrens	Zweistoff
Höchstleistung über 1 Stunde	etwa 25 PS
Normale Dauerleistung	etwa 20 PS
Zylinderbohrung	170 mm
Kolbenhub	210 mm
Hubraum	4,766 Liter
Drehzahl normal	850 U/min
Leerlauf-Drehzahl	350 U/min
Zapfwellen-Drehzahl	555 U/min
Betriebsstoffbehälter-Inhalt:	
Kraftstoff	33 Liter
Schmieröl	5 Liter
Benzin	7 Liter
Kühlwasser	26 Liter

Gaserzeuger	Imbert		
Holz-Füllung des Gaserzeugers	etwa 40 kg		
Holzverbrauch	etwa 0,8 bis 1 kg pro PS u. Std.		
Gasöverbrauch im Dauerbetrieb	etwa 1 bis 1,2 kg je Std.		
Betriebsdauer bei einer Füllung des Gaserzeugers	1 1/2 bis 2 Stunden		
Bremsen:	1 Hinterradfußbremse, 1 Hand-Getriebbremse.		
Riemenscheibe:	540 mm Ø, 150 mm breit, rechtsseitig.		
Bereifung:	Luft, vorn 6,00-20, hinten (Ackerluftreifen) 11,25-24.		
Fahrgeschwindigkeiten:			
	km/Std.	km/Std.	
1. Gang	3,0	4. Gang	7,9
2. Gang	4,0	5. Gang	10,9
3. Gang	5,6	6. Gang	15,1
1. Rückwärts-Gang	4,1	2. Rückwärts-Gang	10,9

Maße und Gewichte

Größte Länge	3010 mm
Größte Breite	1600 mm
Größte Höhe	2010 mm
Radstand	1680 mm
Bodenfreiheit	270 mm
Spurweite von Radmitte zu Radmitte	
vorn	1260 mm
hinten	1300 mm
Höhe der Anhängervorrichtung für Ackergeräte	430 mm
Höhe der Wagenhängenvorrichtung	680 mm
Wendekreis-Halbmesser	3,6 m
Hinterräder, wirksamer Ø der Ackerluftreifen	
11,25-24	1070 mm
" Reifenbreite	300 mm
Vorderräder, wirksamer Ø der Luftreifen	6,00-20
" Reifenbreite	790 mm
" Reifenbreite	160 mm
Gewicht	etwa 2925 kg



Abbildungen, Maße und Gewichte annähernd und unverbindlich.