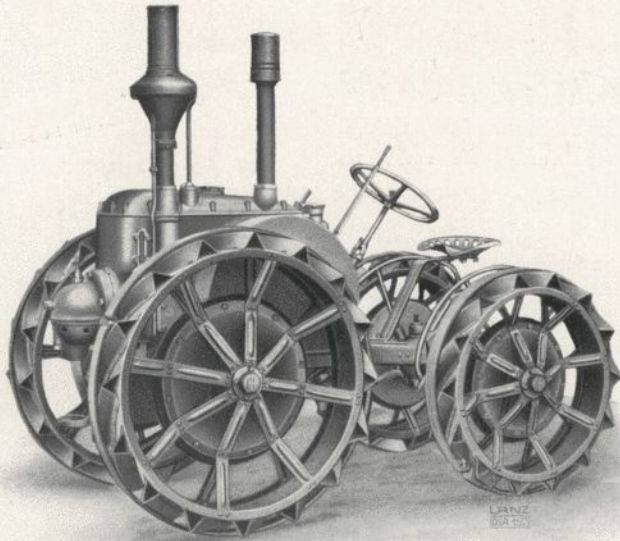


HEINRICH LANZ MANNHEIM
AKTIENGESELLSCHAFT



Ackerbulldog zum Straßenzug hergerichtet
Brennstoffverbrauch 20–30 kg pro Tag

Frühjahrsbestellung

schnell, billig
u. zuverlässig
mit

Lanz-Ackerbulldog



Saatfurche mit Lanz-Ackerbulldog
ca. 1 Morgen pro Stunde. Brennstoffverbrauch 20–30 kg pro Tag



Düngerstreuen mit Lanz-Ackerbulldog

Moorwirtschaft Ordenwiesen
Wustrau Luch.

Wustrau-Luch, den 22. Juni 1925.

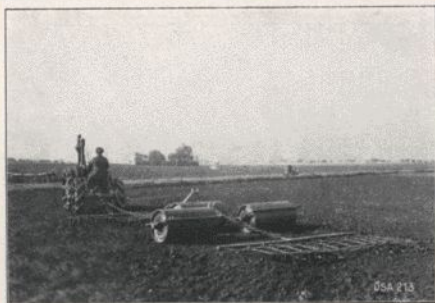
Firma Heinrich Lanz, Berlin.

Auf meiner rund 400 Morgen großen Wiesen- und Weidewirtschaft auf reinem Niedermoor hat sich Ihr Bulldog außerordentlich bewährt. Im Frühjahr walzte ich ohne Störung über 500 Morgen Wiesen und Weide zu einer Zeit, als noch kein Pferd denselben betreten konnte. Mit der Bulldog auch an nassen Stellen leicht zu einer Zeit, die Räder nur um 10 cm verbreitert sind. Walze setzte der Bulldog auch an nassen Stellen leicht weg, obgleich die Räder nur um 10 cm verbreitert sind. Während der Unternehmung der Bulldog für noch nicht Mk. 2.— einschließlich Zinsen, Amortisation, Brennstoff, Wälzen verlangte, arbeitete der Bulldog für noch nicht Mk. 2.— einschließlich Zinsen, Amortisation, Brennstoff, Schmieröl und Arbeitslohn. Moorflächen, die nicht allzu uneben waren, habe ich gepflügt, geteilt, gesät und ohne Zwischenfall ab. Dung wurde mit dem Bulldog auf die Flächen, Heu zur Bann gefahren und frist an sich denkbar einfach. Er ersetzt mir vier schwere Pferde, braucht aber nur einen Mann zur Wartung und mittleren Sonntagen, Regentagen und bei Arbeitsruhe keinen Hafer. Wenn der deutsche Landwirt gegen das Ausland aufkommen will, wird er sich anders als bisher für Motoren interessieren müssen. Für den kleinen und mittleren Besitzer halte ich den Bulldog für das zweckmäßigste Gerät. Für meine Wiesenwirtschaften ist er unbedingt erforderlich.

Hochachtungsvoll
gez. M. Landes.



Grubbern mit Lanz-Ackerbulldog
ca. 1 1/2 Morgen pro Stunde
Brennstoffverbrauch 20–30 kg pro Tag



Walzen und Eggen mit Lanz-Ackerbulldog
ca. 1 1/2 Morgen pro Stunde
Brennstoffverbrauch 20–30 kg pro Tag

Carl Rohland
Hettstedt

Hettstedt, den 14. 9. 25.

Herrn

Carl Friedr. Buch,

Aschersleben.

Ich teile Ihnen freundlichst mit, daß ich mit dem von Ihnen gelieferten

„Bulldog“

sehr zufrieden bin, sowohl hinsichtlich Betriebsicherheit, als auch Leistung, sowie sparamen Brennstoffverbrauch, hat er alle meine Erwartungen noch übertroffen.

Er treibt bei mir eine Dreschmaschine mit Presse bei 25–30 Zentner Stundenleistung mit Leichtigkeit. Während der Ernte habe ich mit ihm gemäht; z. Zt. benutze ich ihn zum Pflügen. Mit seinen sämtlichen Leistungen bin ich jedenfalls sehr zufrieden und freue mich, daß ich mich dazu entschlossen habe, diesen Apparat anzuschaffen. Für die Landwirtschaft kann ich mir eine bessere, zuverlässigere und billigere Antriebsmaschine nicht denken.

Hochachtungsvoll
gez. Carl Rohland, Hettstedt
Gutsbesitzer.