

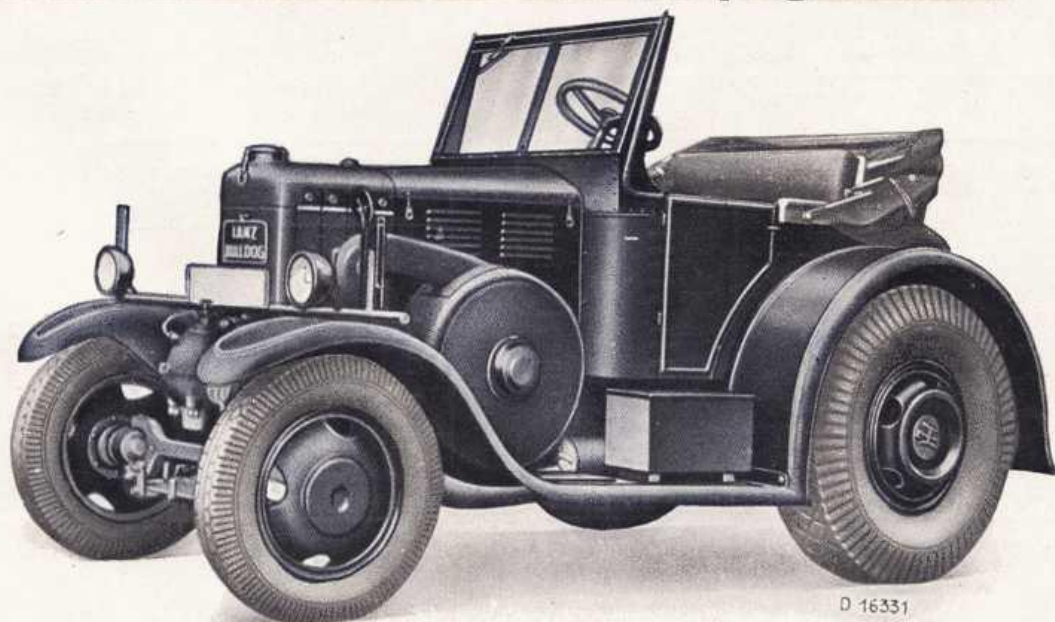
D 2539

LANZ

Eil - Bulldog

55 PS

www.LANZ-BULLDOG-Homepage.de



D 2531

D 16331

HEINRICH **LANZ** MANNHEIM
AKTIENGESELLSCHAFT

D 2531, D 2539

Bauart des Schleppers und Normalausrüstung

Schlepper-Bauart: Block-Konstruktion, Rumpf bestehend aus Zylinder, Kurbel-, Getriebe- und Hinterachsengehäuse.

Motor-Bauart: Einzylinder-Zweitakt-Mitteldruckmotor, liegend angeordnet, ohne Ventile, ohne Vergaser, ohne Magernef. Bohrung 225 mm, Hub 260 mm, Hubraum 10,3 Liter, Drehzahl 750 Umdr./Min., Leerlauf-Drehzahl 350 Umdr./Min.

Regler: Endregler, auf Kurbelwelle sitzend, hält Motordrehzahl bei jeder Umdrehung konstant.

Schmierung: Kombinierte Frischöl- und Umlauf-Druck-Schmierung für die Motor-Triebwerksteile; Hochdruck-Fettschmierung für die übrigen Teile. Doppelte Umlauföl-Filterung: Sieb im Kurbelgehäuse und Filzplattenfilter im Ölbehälter.

Kühlung: Wärmegefälle-Umlaufkühlung ohne Pumpe mit Windflügel und 8 leicht auswechselbaren Kühlerelementen. Kühlwirkung durch Jalousie vom Führersitz aus regulierbar.

Luftfilter: Lanz-Hochleistungsfilter mit ölfeuchter Kokosfaser-Füllung.

Auspuff: Nach unten, doppelter Schalldämpfer.

Kupplung: Scheibenkupplung, automobilmäßig betätigt.

Riemenscheibe: mit Leerlauf, rechts auf der Kurbelwelle, 520 mm Ø, 164 mm breit, Drehzahl 750 Umdr./Min. (nur als Sonderausrüstung; Riemenantrieb bedingt Wegnahme des rechten Vorderrad-Kotflügels).

Getriebe: Stirnräder-Schubgetriebe, mit einem Schalthebel, durchschaltbar; 5 Vorwärtsgänge, 1 Rückwärtsgang.

Bremsen: Getriebe-Handbremse, Hinterrad-Fußbremse, Kupplungs-(Riemenscheiben-)Bremse.

Vorderachse: Mit gabelförmigen Enden und Halbelliptikfedern.

Vorderräder: Stahlfelgenreifen 20x5" mit Luftreifen 7,00-20.

Hinterräder: Mit Luftreifen 13,00-20 auf Felgen 11"-20 bzw. Ausweichgrößen, z. B. 12,00-20 auf Felgen 10"-20 oder Ackerluftreifen 12,75x28 auf Tiefbettfelgen 28x8".

Kotflügel: Automobilmäßig, über Vorder- und Hinterrädern.

Führerplatz: Allseitig umschlossen, mit 2 Türen, Windschutzscheibe, Scheibenwischer, Armaturenbrett (mit elektr. Schaltkasten, Kilometerzähler, Motordrehzahlmesser, Drehrichtungsanzeiger usw.). Rechtssteuerung; alle Bedienungshebel automobilmäßig angeordnet.

Führersitz: Weich gepolsterte Schwingfeder-Sitzbank mit Rückenlehne und einstellbaren Öl-Stoßdämpfern.

Anhängevorrichtung: Automatische Sicherheits-Anhängevorrichtung, gefedert.

Elektrische Anlage: Lichtmaschine 12 Volt 200 Watt, 2 Batterien 12 Volt je 122 Amp./Std., 2 Scheinwerfer, Schlußlicht, Stopplicht, Signalhorn. **Anlaufzündung** (zur Inbetriebsetzung des Motors ohne Heizlampe): umfaßt Zündspule, Zündkerze, Schalter usw. **Starter** 24 Volt, zur Inangabe des Motors.

Zubehör: Luftreifen-Montage-Werkzeug, Luftpumpe, Luftdruckprüfer, Wagenheber, Säureprüfer, Heizlampe, Fettpresse, Werkzeugkasten mit vollständigem Werkzeug sowie ein Satz kleinerer Ersatzteile.

Sonderausrüstungen gegen Mehrpreis

Wasserdichtes (festes) Dach mit 2 Seitenwänden und einer Rückwand, mit Celluloidfenstern versehen, zum Abnehmen und Aufrollen eingerichtet.

Führerhaus mit dem Schlepper solid verbunden, mit 2 seitlichen verschließbaren Türen, ausstellbarer Windschutzscheibe, 2 Scheibenwischern, 2 Kurbelfenstern in den Türen, 3 festen Fenstern, Schwingfeder-Polstersitzbank mit einstellbaren Ölstoßdämpfern.

Riemenscheibe (zum Anschrauben an die Kupplungsscheibe) 520 mm Ø, 164 mm Breite, Drehzahl 750 Umdr./Min., mit Leerlauf und Riemenscheiben-(Kupplungs-)Bremse, zur Übertragung der vollen Motorleistung (Riemenantrieb erfordert Abnehmen des rechten Vorderradkotflügels).

Dreieckwarzeichen für D 2539.

Zapfwelle rechts neben Getriebegehäuse, vollkommen staubdicht gekapselt, in Kegelrollenlagern laufend.

Seilwinde (eigenes Erzeugnis) für 3000 kg maximale Zugkraft (in Fahrtrichtung), mit 120 m Seil von 14,3 mm Ø, hinter den Hinterachsen angeordnet. Gesamter Antrieb staubdicht gekapselt, Zahnrad im Ölbad laufend. Selbsttätige Seilführung.

Druckluft-Anhängerbremsanlage zum Bremsen von Anhängern mit Druckluftbremsen und zum Reifenfüllen, umfassend Luftpresse, Druckregler, Bremsventil, 2 Druckluftbehältern, Druckluftmesser, Kupplungskopf usw.

Technische Daten

Motorleistung an der Riemenscheibe:

Höchstleistung über 1 Stunde 55 PS
 Normale Dauerleistung 50 PS

Kraftstoff: Gasöl, Dieselöl, Paraffinöl, Braunkohlenteeröl, Schieferöleröl, Petroleum, mit Sonderausrüstung auch Steinkohlenteeröl.

Kraftstoff-Verbrauch etwa 240 g je PS-Std.

" -Behälter-Inhalt etwa 200 Liter

Schmieröl-Verbrauch etwa 2,75 kg je Arbeitstag

" -Behälter-Inhalt 17 Liter

Benzin-Behälter-Inhalt 17 Liter

Kühlwasser-Behälter-Inhalt 50 Liter

Maße und Gewichte

	Luftbereifung	
	12,00-20	13,00-20
Größte Länge, Bulldog ohne Führerhaus . . .	3900 mm	3900 mm
Größte Länge, Bulldog mit Führerhaus . . .	3920 mm	3920 mm
" Breite	2160 mm	2160 mm
" Höhe, Bulldog ohne Führerhaus . . .	2110 mm	2135 mm
" Höhe, Bulldog mit Führerhaus . . .	2235 mm	2260 mm
Radabstand	2515 mm	2515 mm
Bodenfreiheit	275 mm	300 mm
Spurweite, von Radmitte zu Radmitte, vorn .	1370 mm	1370 mm
" " " hinten	1630 mm	1630 mm
Vorderräder, wirksamer Ø der Reifen . . .	820 mm	820 mm
" " " Breite der Reifen	175 mm	175 mm
Hinterräder, wirksamer Ø der Reifen . . .	1076 mm	1126 mm
" " " Breite der Reifen	310 mm	340 mm
Abstand der Anhängevorrichtung vom Boden	890 mm	915 mm
Wendekreis- Halbmesser	5,2 m	5,2 m
Gewicht, betriebsfertig, in Normalausrüst. etwa	4360 kg	4380 kg
" " mit Führerhaus . etwa	4530 kg	4550 kg

Fahrgeschwindigkeiten und maximale Brutto-Zugleistungen
 auf guter, fester, trockener Straße bei 0% Schlupf

Gang	Geschwindigkeit km/Std. bei Bereifung 12,00-20	Maximale Brutto-Zugleistung in Tonnen bei Steigung 0% 3% 6% 9% 12% 15%						
		über	30	25	18	14	10	
1.	4,4	über	30	30	25	18	14	10
2.	7,9	"	30	25	14	9	6	4
3.	14,1		30	14	7	4		
4.	24,0		20	8	4			
5.	29,2		15	4				
Rückw.	6,5							

Abbildungen, Maße und Gewichte annähernd und unverbindlich.

