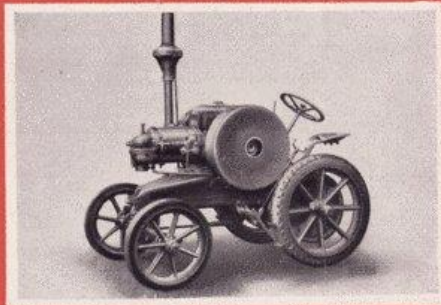


HEINRICH LANTZ MANNHEIM

ABTEILUNG D. MOTORBAU



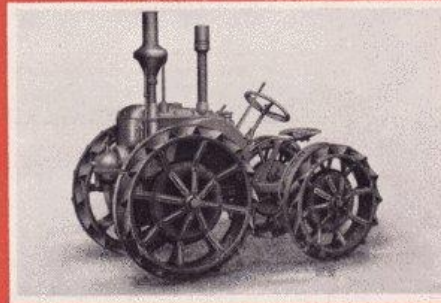
BULLDOG mit Eisenbereifung



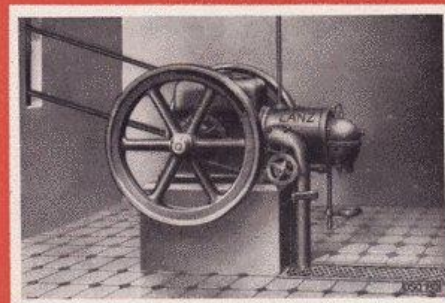
BULLDOG mit Gummibereifung



BULLDOG mit verbreiterten Rädern



ACKERBULLDOG



BULLDOG Stationär

FILIALEN

BERLIN
BRESLAU
HAMBURG
HANNOVER
KÖLN A.-RH.
KÖNIGSBERG
LEIPZIG
REGENSBURG
WIEN
BUKAREST



VERTRETER

AN ALLEN
HAUPTPLÄTZEN
DES
INLANDES
UND
AUSLANDES
SOWIE
"ÜBERSEE



BULLDOG als Zugmaschine

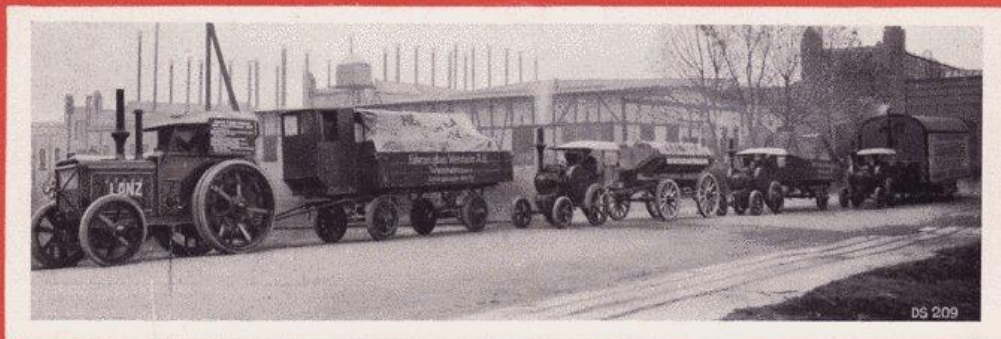
➤ LANTZ-FABRIKATE ◀

Lokomobilen * Dampfstrassenwalzen * Zuglokomobilen
Dreschmaschinen * Selbstbinderpressen * Göpel * Ballenpressen
Futterschneider * Rübenschneider * Schrotmühlen * Maisrebler

www.LANTZ-BULLDOG-Homepage.de

HENZE

Vertretung und Lager: **Maschinenfabrik Wilhelm Wirmann**
Telefon Nr. 1667 / Magdeburg-Sudenburg / Helmstedterstr. 32



LANZ-SCHWERÖLMOTOREN die über 1000 Km. in ununterbrochener
Dauerfahrt zurückgelegt haben.



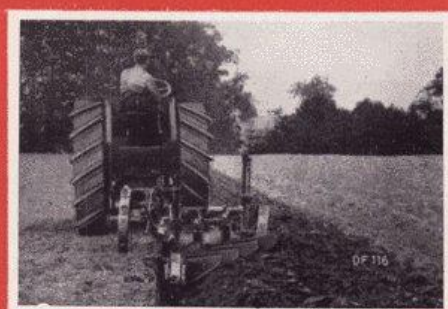
FELDMOTOR mit Gummibereifung



FELDMOTOR mit verbreiterten Rädern



FELDMOTOR für Schwerölbetrieb



FELDMOTOR beim Pflügen

HEINRICH LANZ MANNHEIM
ABTEILUNG D. MOTORBAU

www.LANZ-BULLDOG-Homepage.de

HENZE

D 5
225 200,00