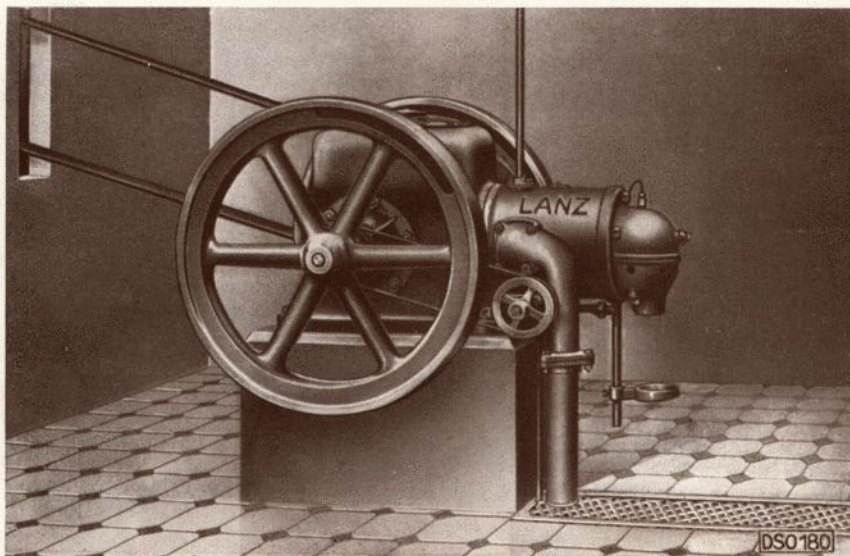


Der
8 PS
ortfeste Schwerölmotor
BULLDOG

wird denjenigen gewerblichen und landwirtschaftlichen Betrieben willkommen sein, deren Umfang die Einstellung größerer Kraftmaschinen, wie der 12 und 15 PS Schwerölmotoren „BULLDOG“, nicht wirtschaftlich erscheinen läßt.



Seine Vorzüge:

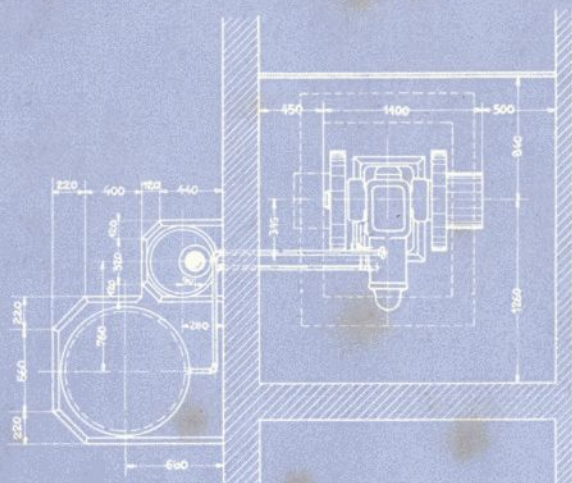
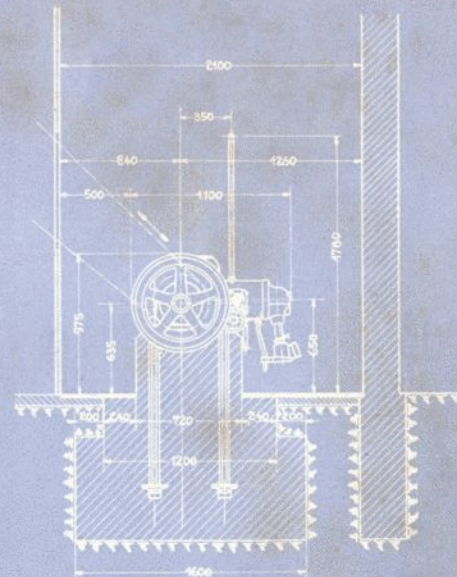
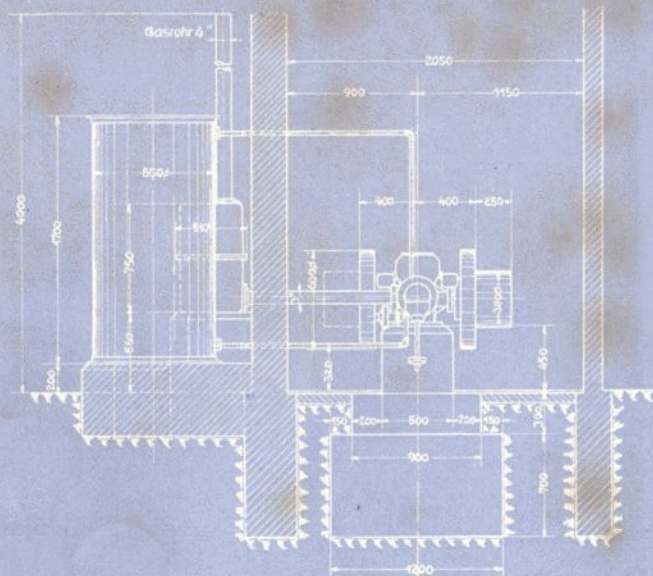
- Anspruchloseste Wartung, daher von Laien zu bedienen
- Einfachste Konstruktion, daher höchste Betriebssicherheit
- Gedrängte Form, daher geringer Raumbedarf
- Verwendung minderwertiger Brennstoffe,
daher unerreichte Wirtschaftlichkeit

Der 8 PS ortfeste Schwerölmotor

BULLDOG

ist somit die ideale Kraftmaschine für Kleinbetriebe

HEINRICH LANZ MANNHEIM



LANZ
DSO 157

Aufstellungsplan

zu dem
ortfesten Schwerölmotor

BULLDOG

Nutzleistung = 8 PS. — Drehzahl i. d. Min. = 500.

Die Millimeter-Abmessungen des Fundamentes und des Aufstellungsraumes sind Mindestmaße. Das Fundament muß bis auf guten Baugrund (mindestens 1 m tief) geführt werden. Es darf an keiner Stelle an das Gebädefundament stoßen. Das Fundament soll entweder aus Klinkermauerwerk und Zementmörtel, oder aus Stampfbeton bestehen. Mischverhältnis: auf 1 Teil Portlandzement 6-7 Teile Sand und Kies.

HEINRICH **LANZ** MANNHEIM
ABT.: D. MOTORBAU