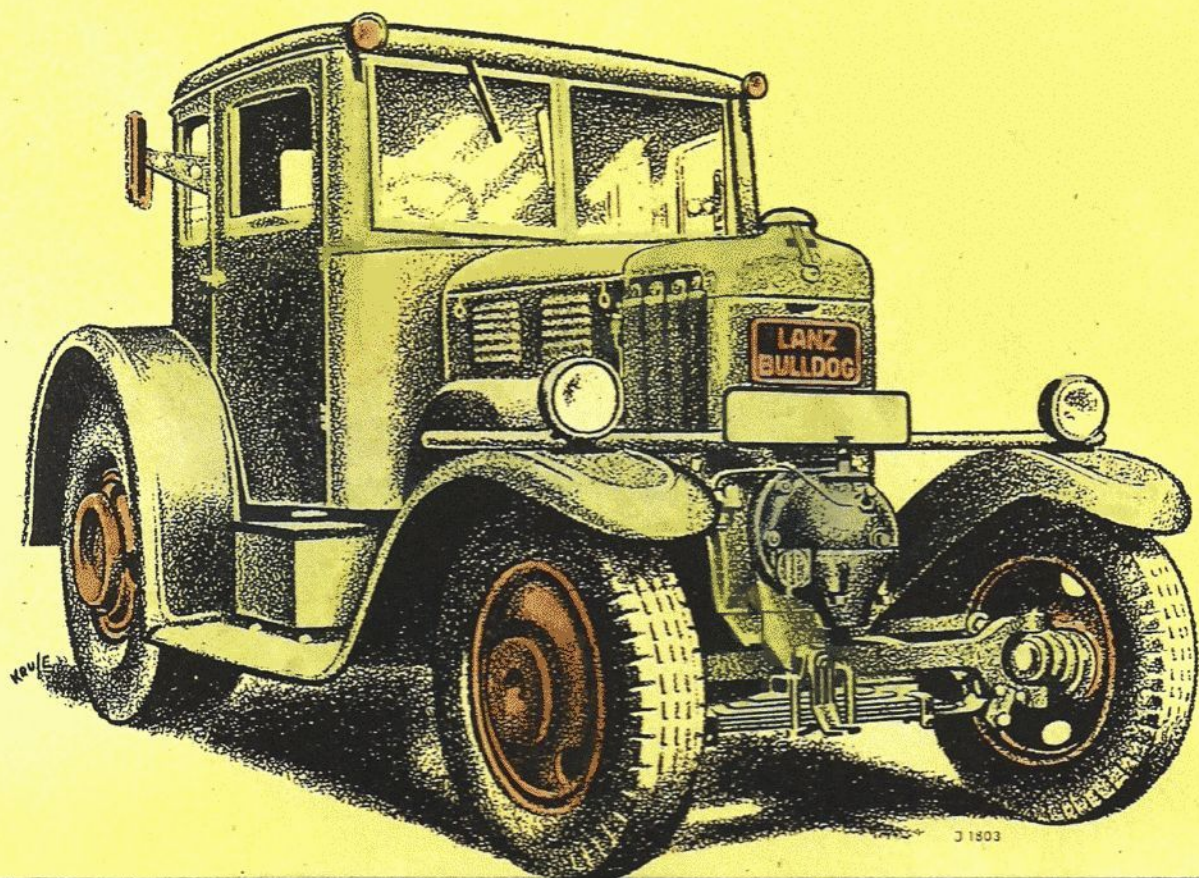


# Im Dienste des Lastenverkehrs

spielt der Schlepper eine sehr wichtige Rolle, deren Bedeutung mit der Ausweitung und Beschleunigung des Transportwesens ständig im Steigen begriffen ist. — Im Gegensatz zu einer landläufig vertretenen Meinung ist der Schlepper eine sehr hochwertige Maschine, denn die Anforderungen, die die Praxis an ihn stellt, gehen weit über den Rahmen hinaus, die sonst an Motorfahrzeuge gestellt werden. — Der raue Schlepperbetrieb macht eine erstklassige, in jeder Hinsicht ausgereifte Konstruktion zur Selbstverständlichkeit. Werkstätten mit erstklassigen technischen Einrichtungen, hochwertigen Fertigungsverfahren und einem sorgfältig ausgewählten Stamm von Fach- und Spezialarbeitern sind weitere grundsätzliche Voraussetzungen für einen erfolgreichen Schlepper. Mit seinen hervorragenden Eigenschaften nimmt der LANZ-Bulldog in der Motorisierung des Lastenverkehrs eine führende Stellung ein.



# LANZ

## Eil-Bulldog

[www.LANZ-BULLDOG-Homepage.de](http://www.LANZ-BULLDOG-Homepage.de)

## D 2531, D 2539

## Bauart des Schleppers und Normalausrüstung

**Schlepper-Bauart:** Block-Konstruktion, Rumpf bestehend aus Zylinder, Kurbel-, Getriebe- und Hinterachsengehäuse.

**Motor-Bauart:** Einzylinder-Zweitakt-Mitteldruckmotor, liegend angeordnet, ohne Ventile, ohne Vergaser, ohne Magnet. Bohrung 225 mm, Hub 260 mm, Hubraum 10,3 Liter, Drehzahl 750 Umdr./Min., Leerlauf-Drehzahl 350 Umdr./Min.

**Regler:** Endregler, auf Kurbelwelle sitzend, hält Motordrehzahl bei jeder Umdrehung konstant.

**Schmierung:** Kombinierte Frischöl- und Umlauf-Druck-Schmierung für die Motor-Triebwerksteile; Hochdruck-Fettschmierung für die übrigen Teile. Doppelte Umlauföl-Filterung: Sieb im Kurbelgehäuse und Filzplattenfilter im Ölbehälter.

**Kühlung:** Wärmegefälle-Umlaufkühlung ohne Pumpe mit Windflügel und 8 leicht auswechselbaren Kühlerelementen. Kühlwirkung durch Jalousie vom Führersitz aus regulierbar.

**Luftfilter:** Lanz-Hochleistungsfilter mit ölfuchter Kokosfaser-Füllung.

**Auspuff:** Nach unten, doppelter Schalldämpfer.

**Kupplung:** Scheibenkupplung, automobilmäßig betätigt.

**Riemenscheibe:** mit Leerlauf, rechts auf der Kurbelwelle, 520 mm  $\varnothing$ , 164 mm breit, Drehzahl 750 Umdr./Min. (nur als Sonderausrüstung; Riemenantrieb bedingt Wegnahme des rechten Vorderrad-Kotflügels).

**Getriebe:** Stirnräder-Schubgetriebe, mit einem Schalthebel, durchschaltbar; 5 Vorwärtsgänge, 1 Rückwärtsgang.

**Bremsen:** Getriebe-Handbremse, Hinterrad-Fußbremse, Kupplungs-(Riemenscheiben-)Bremse.

**Vorderachse:** Mit gabelförmigen Enden und Halbelliptikfedern.

**Vorderräder:** Stahlfelgenreifen 20x5" mit Luftreifen 7,00-20.

**Hinterräder:** Mit Luftreifen 13,00-20 auf Felgen 11"-20 bzw. Ausweichgrößen, z. B. 12,00-20 auf Felgen 10"-20 oder Ackerluftreifen 12,75x28 auf Tiefbettfelgen 28x8".

**Kotflügel:** Automobilmäßig, über Vorder- und Hinterrädern.

**Führersitz:** Allseitig umschlossen, mit 2 Türen, Windschutzscheibe, Scheibenwischer, Armaturenbrett (mit elektr. Schaltkasten, Kilometerzähler, Motordrehzahlmesser, Drehrichtungsanzeiger usw.). Rechtssteuerung; alle Bedienungshebel automobilmäßig angeordnet.

**Führersitz:** Weich gepolsterte Schwingfeder-Sitzbank mit Rückenlehne und einstellbaren Öl-Stoßdämpfern.

**Anhängevorrichtung:** Automatische Sicherheits-Anhängevorrichtung, gefedert.

**Elektrische Anlage:** Lichtmaschine 12 Volt 200 Watt, 2 Batterien 12 Volt je 122 Amp./Std., 2 Scheinwerfer, Schlußlicht, Stopplicht, Signalhorn. **Anfahrsicherung:** umfasst Zündspule, Zündkerze, Schalter usw. **Starter** 24 Volt, zur Inangangssetzung des Motors.

**Zubehör:** Luftreifen-Montage-Werkzeug, Luftpumpe, Luftdruckprüfer, Wagenheber, Säureprüfer, Heizlampe, Fettpresse, Werkzeugkasten mit vollständigem Werkzeug sowie ein Satz kleinerer Ersatzteile.

## Sonderausrüstungen gegen Mehrpreis

**Wasserdichtes (festes) Dach** mit 2 Seitenwänden und einer Rückwand, mit Celluloidfenstern versehen, zum Abnehmen und Aufrollen eingerichtet.

**Führerhaus** mit dem Schlepper solid verbunden, mit 2 seitlichen verschließbaren Türen, ausstellbarer Windschutzscheibe, 2 Scheibenwischer, 2 Kurbelfenster in den Türen, 3 festen Fenstern, Schwingfeder-Polstersitzbank mit einstellbaren Ölstoßdämpfern.

**Riemenscheibe** (zum Anschrauben an die Kupplungsscheibe) 520 mm  $\varnothing$ , 164 mm Breite, Drehzahl 750 Umdr./Min., mit Leerlauf und Riemenscheiben-(Kupplungs-)Bremse, zur Übertragung der vollen Motorleistung (Riemenantrieb erfordert Abnehmen des rechten Vorderradkotflügels).

**Dreieckswarzeichen** für D 2539.

**Zapfwelle** rechts neben Getriebegehäuse, vollkommen staubdicht gekapselt, in Kegelrollenlagern laufend.

**Seilwinde** (eigenes Erzeugnis) für 3000 kg maximale Zugkraft (in Fahrtrichtung), mit 120 m Seil von 14,3 mm  $\varnothing$ , hinter den Hinterachsen angeordnet. Gesamter Antrieb staubdicht gekapselt, Zahnrad im Ölbad laufend. Selbsttätige Seilführung.

**Druckluft-Anhängerbremsanlage** zum Bremsen von Anhängern mit Druckluftbremsen und zum Reifenfüllen, umfassend Luftpresse, Druckregler, Bremsventil, 2 Druckluftbehältern, Druckluftmesser, Kupplungskopf usw.

## Technische Daten

### Motorleistung an der Riemenscheibe:

Höchstleistung über 1 Stunde . . . . . 55 PS  
Normale Dauerleistung . . . . . 50 PS

**Kraftstoff:** Gasöl, Dieselöl, Paraffinöl, Braunkohlenteeröl, Schieferöleröl, Petroleum, mit Sonderausrüstung auch Steinkohlenteeröl.

**Kraftstoff-Verbrauch** . . . . . etwa 240 g je PS-Std.

" -Behälter-Inhalt . . . . . etwa 200 Liter

**Schmieröl-Verbrauch** . . . . . etwa 2,75 kg je Arbeitstag

" -Behälter-Inhalt . . . . . 17 Liter

**Benzin-Behälter-Inhalt** . . . . . 17 Liter

**Kühlwasser-Behälter-Inhalt** . . . . . 50 Liter

## Maße und Gewichte

|   | Luftbereifung |          |
|---|---------------|----------|
|   | 12,00-20      | 13,00-20 |
| Größte Länge, Bulldog ohne Führerhaus . . . . .           | 3900 mm       | 3900 mm  |
| Größte Länge, Bulldog mit Führerhaus . . . . .            | 3920 mm       | 3920 mm  |
| Breite . . . . .  | 2160 mm       | 2160 mm  |
| " Höhe, Bulldog ohne Führerhaus . . . . .                 | 2110 mm       | 2135 mm  |
| " Höhe, Bulldog mit Führerhaus . . . . .                  | 2235 mm       | 2260 mm  |
| Radabstand . . . . .                                      | 2515 mm       | 2515 mm  |
| Bodenfreiheit . . . . .                                   | 275 mm        | 300 mm   |
| Spurweite, von Radmitte zu Radmitte, vorn . . . . .       | 1370 mm       | 1370 mm  |
| " . . . . . hinten . . . . .                              | 1630 mm       | 1630 mm  |
| Vorderräder, wirksamer $\varnothing$ der Reifen . . . . . | 820 mm        | 820 mm   |
| Breite der Reifen . . . . .                               | 175 mm        | 175 mm   |
| Hinterräder, wirksamer $\varnothing$ der Reifen . . . . . | 1076 mm       | 1126 mm  |
| Breite der Reifen . . . . .                               | 310 mm        | 340 mm   |
| Abstand der Anhängervorrichtung vom Boden . . . . .       | 890 mm        | 915 mm   |
| Wendekreis- Halbmesser . . . . .                          | 5,2 m         | 5,2 m    |
| Gewicht, betriebsfertig, in Normalausrüst. etwa . . . . . | 4360 kg       | 4380 kg  |
| " . . . . . mit Führerhaus . etwa . . . . .               | 4530 kg       | 4550 kg  |

## Fahrgeschwindigkeiten

### und maximale Brutto-Zugleistungen

auf guter, fester, trockener Straße bei 0% Schlupf

| Gang   | Geschwindigkeit km/Std. bei Bereifung 12,00-20 | Maximale Brutto-Zugleistung in Tonnen bei Steigung |    |    |    |     |     |    |
|--------|--|--|----|----|----|-----|-----|----|
|        |  | 0%   | 3% | 6% | 9% | 12% | 15% |    |
| 1.     | 4,4  | über   | 30 | 30 | 25 | 18  | 14  | 10 |
| 2.     | 7,9  | "  | 30 | 25 | 14 | 9   | 6   | 4  |
| 3.     | 14,1   | "  | 30 | 14 | 7  | 4   |     |    |
| 4.     | 24,0   | "  | 20 | 8  | 4  |     |     |    |
| 5.     | 29,2   | "  | 15 | 4  |    |     |     |    |
| Rückw. | 6,5  |  |    |    |    |     |     |    |

Abbildungen, Maße und Gewichte annähernd und unverbindlich.